

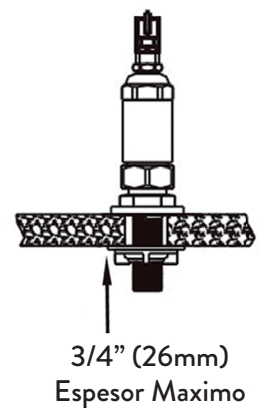
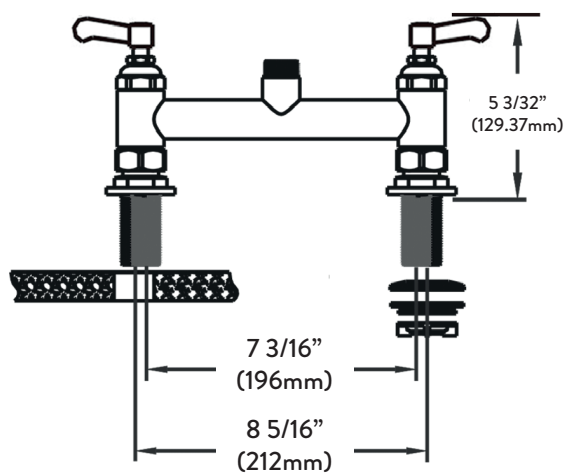
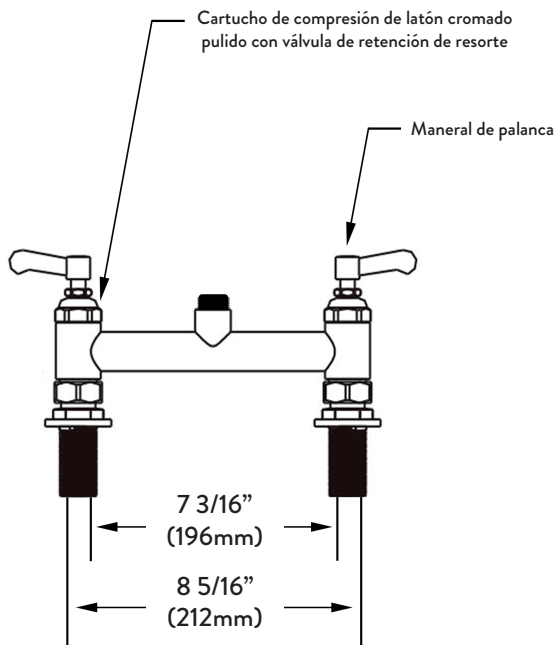


Base mezcladora TKNM8C

Llave mezcladora de montaje en cubierta de 8", con cuerpo de latón cromado pulido, sin cuello, cartuchos con válvula de retención, manerales de palanca y entradas hembra de G1/2".

Especificaciones

Material	Latón cromado pulido
Característica	Compatible con varios tipos de cuello giratorio
Función	Agua fría y caliente
Base del cuerpo	Centro ajustable de 7 3/4" a 8 1/4" (196 mm a 212 mm), doble orificio
Montaje del cuerpo	Montaje en cubierta
Cartucho	Cartucho de compresión de latón con válvula de retención de resorte
Rosca de Entrada	Excéntrica G1/2"
Maneral	Palanca con indicadores codificados por color
Temperatura mínima	5°C
Temperatura máxima	60°C



NO° Pieza	Modelo	Descripción
1	TK011	Cartucho de compresión de latón con válvula de retención de resorte
2	TK012	Manija de palanca
3	TK014R	Índice del botón rojo
4	TK013	Válvula de retención de resorte
5	TK016	Tornillo
6	TK014B	Índice del botón azul
7	TK0208C	Base del grifo
8	TK017	Arandela
9	TK021	Tuerca excéntrica G1/2"
10	TK022	Conector G1/2"
11	TK018	Arandela de seguridad
12	TK019	Tuerca de seguridad

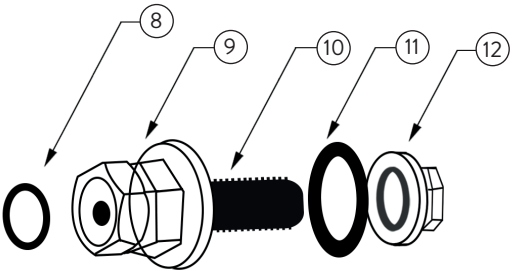
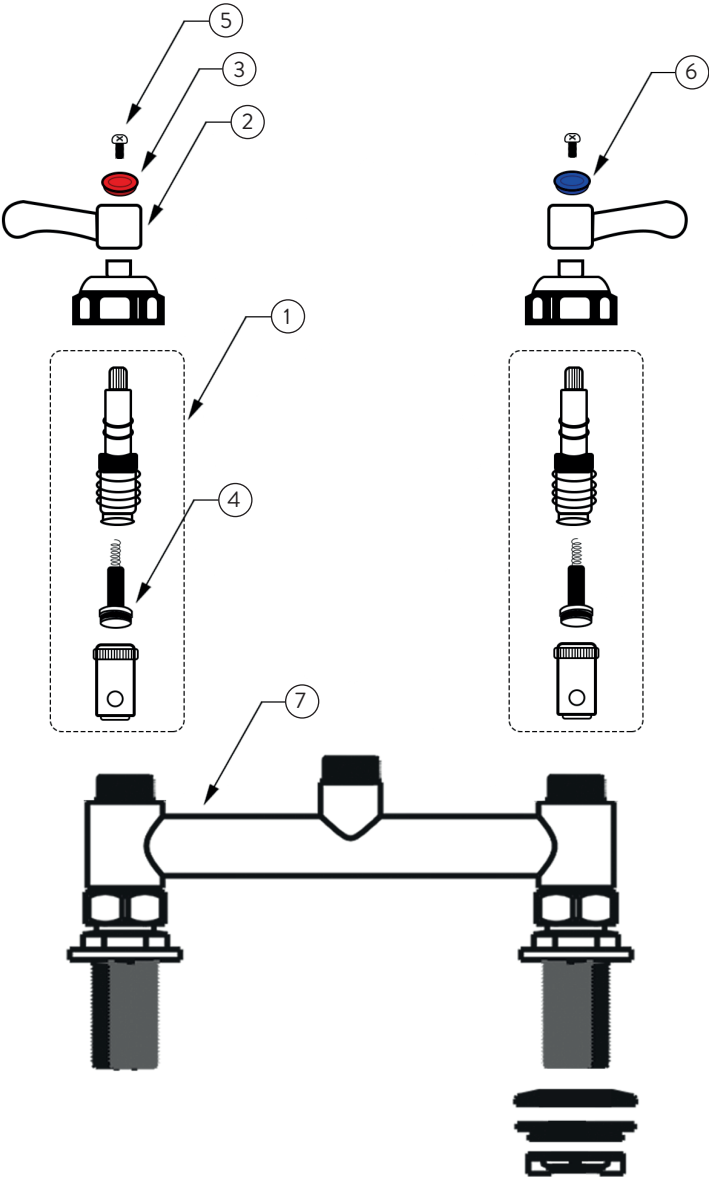
Este espacio para la aprobación de arquitectos/ingenieros

Nombre del proyecto _____ Fecha _____

Modelo especificado _____ Cantidad _____

Cliente _____

Arquitecto/Ingeniero _____



Modelo **TKNM8C**

Tkn

Especificaciones del Producto:
 Llave mezcladora de montaje en cubierta de 8", con cuerpo de latón cromado pulido, sin cuello, cartuchos con válvula de retención, manerales de palanca y entradas hembra de G1/2".