

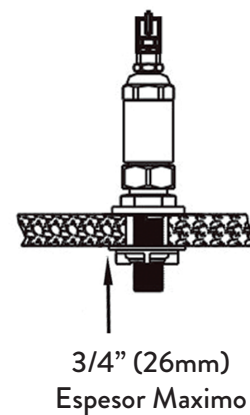
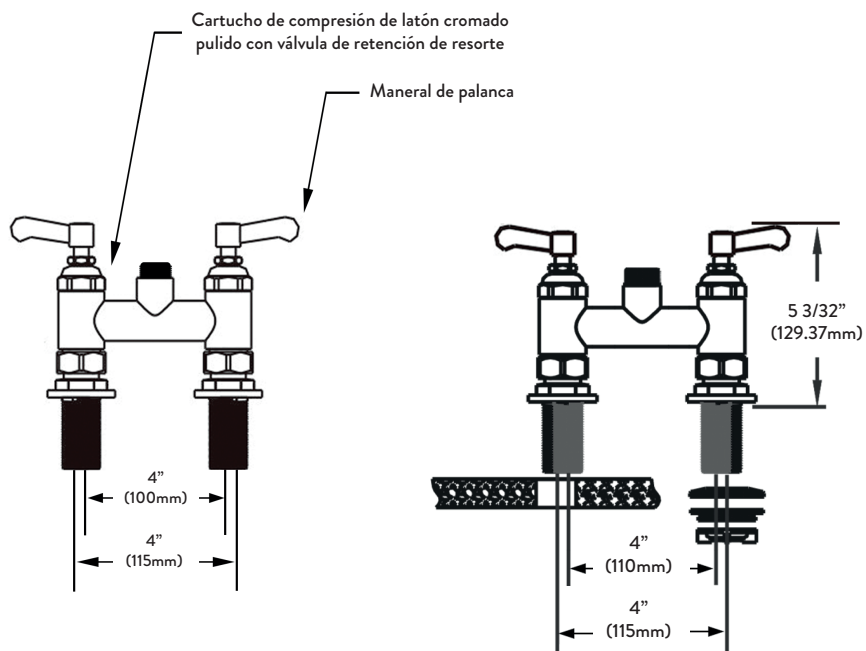


# Base mezcladora TKNM4C

Llave mezcladora con montaje a cubierta de 4", con cuerpo de latón cromado pulido, sin cuello, cartuchos con válvula de retención, manerales tipo palanca y entradas G1/2".

## Especificaciones

Material	Latón cromado pulido
Característica	Compatible con varios tipos de cuello giratorio
Función	Agua fría y caliente
Base del cuerpo	Centro ajustable de 4" (100 mm a 115 mm), doble orificio
Montaje del cuerpo	Montaje en cubierta
Cartucho	Cartucho de compresión de latón con válvula de retención de resorte
Rosca de Entrada	Excéntrica G1/2"
Maneral	Palanca con indicadores codificados por color
Temperatura mínima	5°C
Temperatura máxima	60°C



NO° Pieza	Modelo	Descripción
1	TK011	Cartucho de compresión de latón con válvula de retención de resorte
2	TK012	Manija de palanca
3	TK014R	Índice del botón rojo
4	TK013	Válvula de retención de resorte
5	TK016	Tornillo
6	TK014B	Índice del botón azul
7	TK0204C	Base del grifo
8	TK017	Arandela
9	TK021	Tuerca excéntrica G1/2"
10	TK022	Conector G1/2"
11	TK018	Arandela de seguridad
12	TK019	Tuerca de seguridad

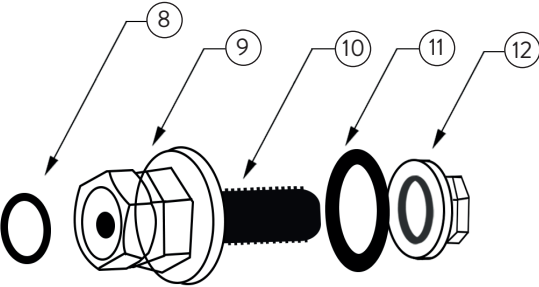
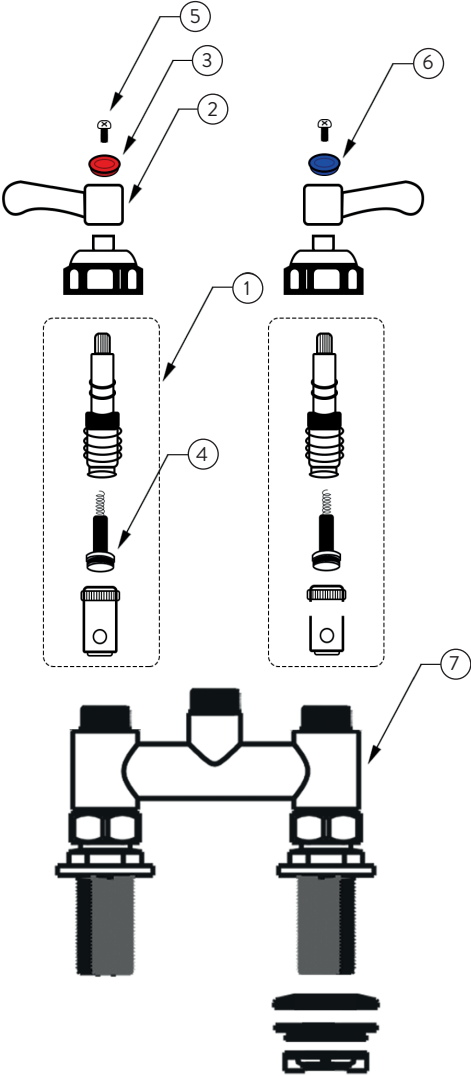
Este espacio para la aprobación de arquitectos/ingenieros

Nombre del proyecto \_\_\_\_\_ Fecha \_\_\_\_\_

Modelo especificado \_\_\_\_\_ Cantidad \_\_\_\_\_

Cliente \_\_\_\_\_

Arquitecto/Ingeniero \_\_\_\_\_



Modelo

TKNM4C

Tkn

Especificaciones del Producto:

Llave mezcladora con montaje a cubierta de 4", con cuerpo de latón cromado pulido, sin cuello, cartuchos con válvula de retención, manerales tipo palanca y entradas G1/2".