

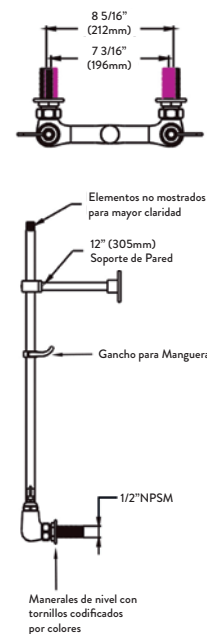
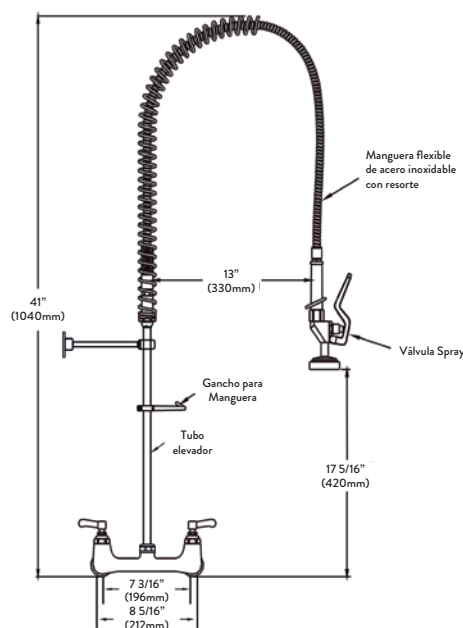


# Llave de pre-lavado TKN2210

Unidad de prelavado, de montaje en pared de 8", con cuerpo de latón cromado pulido, tubo elevador, manguera flexible de acero inoxidable de 37" con maneral resistente al calor, válvula spray de 1.42 GPM, válvula check en línea, cartuchos con válvula de retención, manerales tipo palanca, entradas hembra de 1/2" NPSM, soporte ajustable de pared de 12", portaválvula de rociado y resorte superior.

## Especificaciones

Material	Latón cromado pulido
Altura Total	41" (1040mm)
Función	Agua Fría y Caliente
Base del Cuerpo	Centro ajustable de 7 3/4"-8 1/4" (196 mm - 212 mm), doble orificio
Montaje del Cuerpo	Montaje en pared
Manguera Flexible	37" (960mm)
Cartucho	Cartucho de compresión de latón con válvula de retención de resorte
Flujo de la Válvula Spray	1.42GPM (5.38LPM)
Rosca de Entrada	Excéntrica 1/2" NPSM
Manerales	Palanca, con índices codificados por color
Resorte	Resorte 304SS para proteger la manguera
Soporte de Pared	Soporte de pared de 12" SS ajustable
Temperatura Máxima	60°C
Temperatura Mínima	5°C



Este espacio para la aprobación de arquitectos/ingenieros

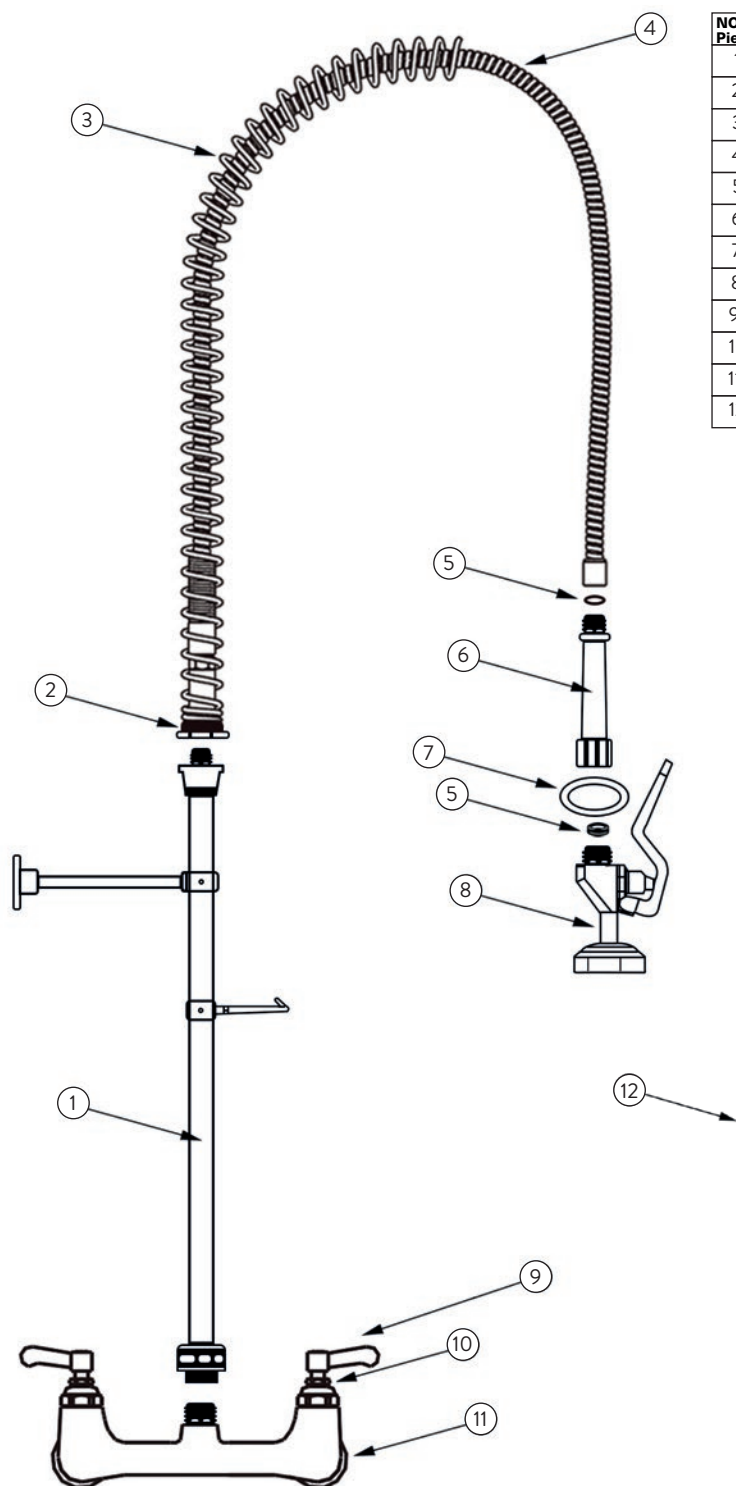
Nombre del proyecto \_\_\_\_\_ Fecha \_\_\_\_\_

Modelo especificado \_\_\_\_\_ Cantidad \_\_\_\_\_

Cliente \_\_\_\_\_

Arquitecto/Ingeniero \_\_\_\_\_

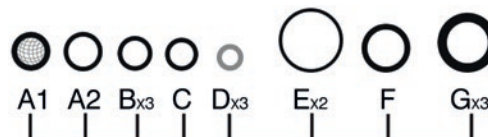
NO° Pieza	Modelo	Descripción
1	TK023	Tubo elevador de 3/8" NPT X 500 mm
2	TK024	Cuerpo de Resorte de Latón
3	TK025	Resorte
4	TKN2809	Manguera flexible de acero inoxidable de 37" (960mm)
5	TK017	Arandela
6	TK026	Mango de la Válvula Spray
7	TK027	Anillo de Sujeción de la Válvula Spray
8	TK028	Válvula Spray de 1.42 GPM
9	TK012	Manerales de nivel con tornillos codificados por colores
10	TK011	Cartucho de compresión de latón con válvula de retención de resorte
11	TK0208W	Base del Grifo
12	TK031	Kit de repuesto (ACDF)



#### Kit de Repuesto



#### Empaques para llave de prelavado



Modelo **TKN2210**

**Tkn**

#### Especificaciones del Producto:

Unidad de prelavado, de montaje en pared de 8", con cuerpo de latón cromado pulido, tubo elevador, manguera flexible de acero inoxidable de 37" con maneral resistente al calor, válvula spray de 1.42 GPM, válvula check en línea, cartuchos con válvula de retención, soporte ajustable de pared de 12".