



## FICHA TÉCNICA

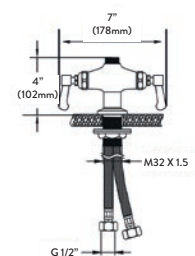
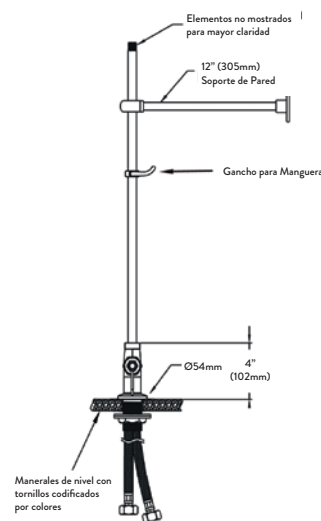
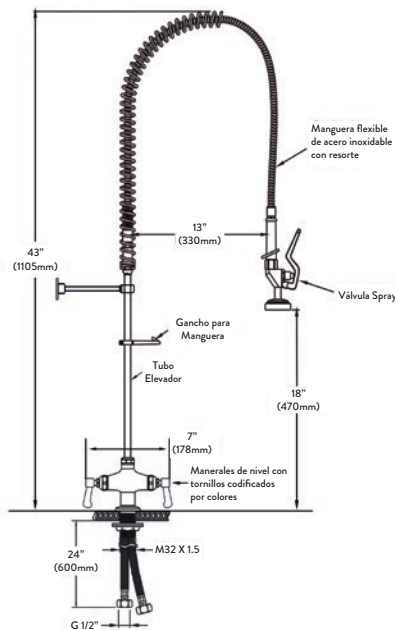
# Llave de pre-lavado TKN2110



Unidad de prelavado, llave single hole para montaje a cubierta, cartuchos con válvula de retención, equipados con manerales tipo palanca, manguera flexible de 37", válvula spray de 1.42 GPM y mangueras flexibles de suministro de 23".

### Especificaciones

Material	Latón cromado pulido
Altura Total	43" (1105mm)
Función	Agua Fría y Caliente
Base del Cuerpo	Un solo agujero
Tamaño del Agujero	35mm
Manguera de suministro de entrada	23" (584mm)*2
Montaje del Cuerpo	Montaje en cubierta
Manguera Flexible	37" (960mm)
Cartucho	Cartucho de compresión de latón con válvula de retención de resorte
Flujo de la Válvula Spray	1.42GPM (5.38LPM)
Rosca de Entrada	Excéntrica G 1/2"
Manerales	Palanca, con índices codificados por color
Resorte	Resorte 304SS para proteger la manguera
Soporte de Pared	Soporte de pared de 12" SS ajustable
Temperatura Máxima	60°C
Temperatura Mínima	5°C



Este espacio para la aprobación de arquitectos/ingenieros

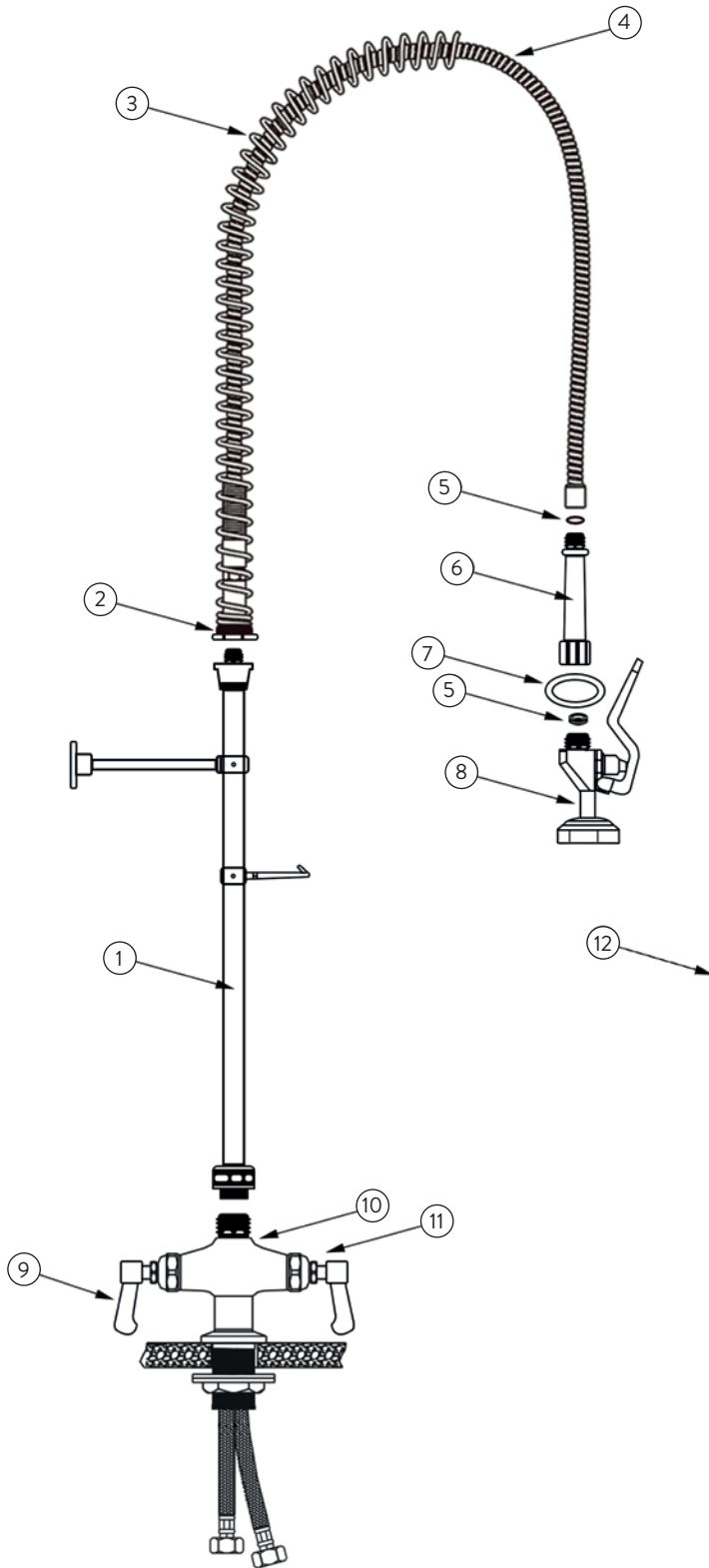
Nombre del proyecto \_\_\_\_\_ Fecha \_\_\_\_\_

Modelo especificado \_\_\_\_\_ Cantidad \_\_\_\_\_

Cliente \_\_\_\_\_

Arquitecto/Ingeniero \_\_\_\_\_

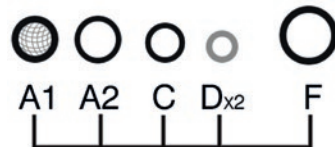
NO° Pieza	Modelo	Descripción
1	TK023	Tubo elevador de 3/8" NPT X 500 mm
2	TK024	Cuerpo de Resorte de Latón
3	TK025	Resorte
4	TKN2809	Manguera flexible de acero inoxidable de 37" (960mm)
5	TK017	Arandela
6	TK026	Mango de la Válvula Spray
7	TK027	Anillo de Sujeción de la Válvula Spray
8	TK028	Válvula Spray de 1.42 GPM
9	TK012	Manerales de nivel con tornillos codificados por colores
10	TK011	Cartucho de compresión de latón con válvula de retención de resorte
11	TK03021	Base del Grifo
12	TK029	Kit de repuesto (ACDF)



#### Kit de Repuesto



#### Empaques para llave de prelavado



Modelo **TKN2110**

**Tkn**

#### Especificaciones del Producto:

Unidad de prelavado, llave single hole para montaje a cubierta, cartuchos con válvula de retención, equipados con manerales tipo palanca, manguera flexible de 37", válvula spray de 1.42 GPM y mangueras flexibles de suministro de 23".