



FICHA TÉCNICA

Tomato Slicer TK003TS



Rebanador ideal para jitomates, con cuchillas de acero inoxidable anguladas que garantizan cortes uniformes y precisos. Su cuerpo de aluminio fundido resiste el uso intensivo y evita desajustes. Incluye protector de cuchillas y mango superior para mayor seguridad y estabilidad al cortar.

Especificaciones

Dimensiones del equipo (Ancho x Fondo x Altura)	39 cm X 18 cm X 20 cm
Área útil de corte (Ancho x Fondo)	9 cm X 7 cm
Peso del equipo	3 . 3 kgs
Peso con empaque	3 . 8 kgs
Dimensiones de la caja del equipo (Ancho x Fondo x Alto)	41 cm X 20 cm X 22 cm
Material	Aluminio anodizado y acero inoxidable grado alimenticio
Tipo de operación	Manual
Aplicación principal	Tomates
Tipo de equipo	Cortadores / Rebanadoras

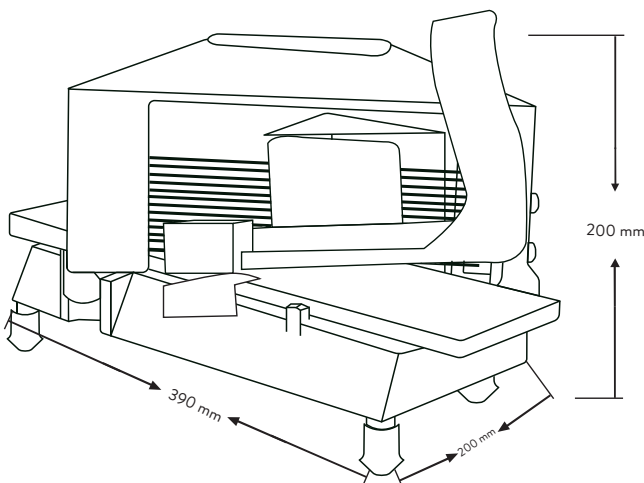
Set de cuchillas

Juego de cuchillas para corte de 3/16"



Piezas adicionales incluidas

Patas antideslizantes (x4)





Rebanadas Uniformes

Olvídate de cortar a mano con imprecisión. Este rebanador cuenta con cuchillas de acero inoxidable ultraafiladas que generan rebanadas uniformes y de grosor ideal, perfectas para hamburguesas, sándwiches, baguettes o barras de ensaladas. Agiliza la preparación y garantiza presentación impecable en cada servicio.



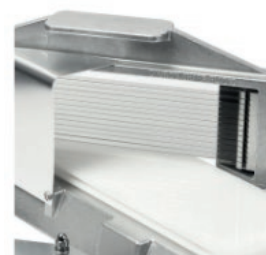
Construcción en aluminio fundido

Su cuerpo de aluminio fundido de alta resistencia está diseñado para soportar el uso intensivo diario sin desalinearse, evitando daños en las cuchillas y asegurando una larga vida útil del equipo.



Cuchillas de acero inoxidable anguladas

El diseño inclinado de las cuchillas permite cortes precisos y parejos, además de ofrecer excelente resistencia a la corrosión provocada por los jugos ácidos del jitomate y otros ingredientes.



Protección y estabilidad al cortar

Incluye un protector de cuchillas con mango superior que brinda mayor estabilidad y seguridad durante el uso, optimizando la producción sin comprometer la seguridad del operador.

